

Unil.



LAVAUX
VIGNOBLE
EN TERRASSES



Landscape services, a tool to help managing the landscape value of vineyards

Emmanuel Reynard, Mélanie Clivaz

Université de Lausanne
Institut de géographie et durabilité et Centre
interdisciplinaire de recherche sur la montagne

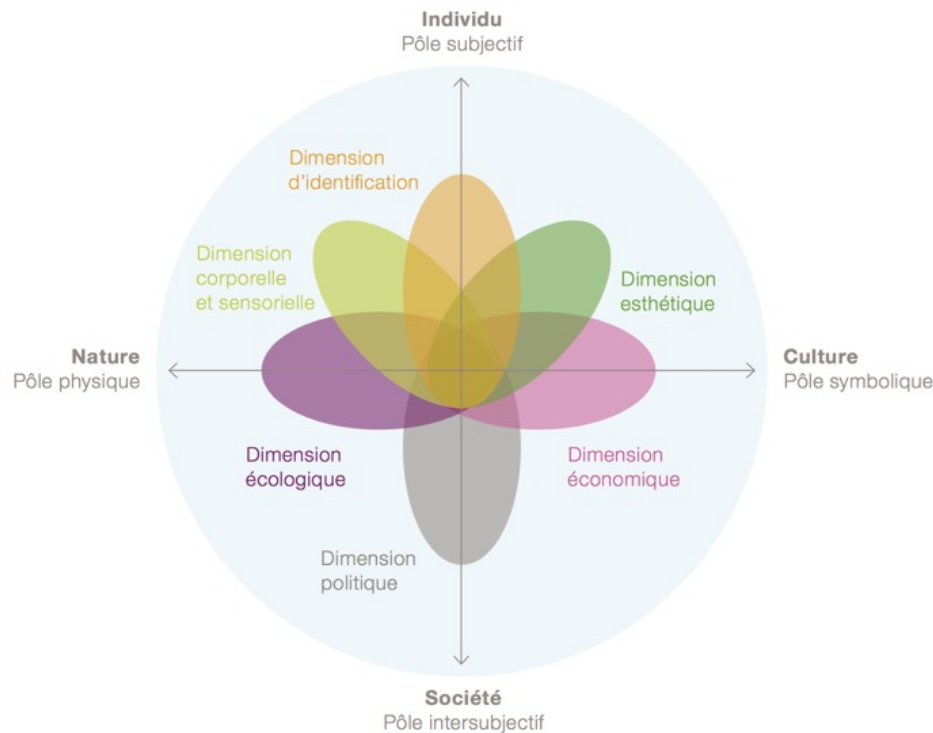
Vincent Bailly

Association Lavaux Patrimoine
mondial

LANDSCAPE AND LANDSCAPE SERVICES



Landscapes – Physical and intangible dimensions



Backhaus N. (2018), Le paysage est dans les yeux de celui qui le regarde. *Alpenscène* 104, novembre 2018, p. 7-8, <https://www.cipra.org/fr/publications/alpenscene-104>

Backhaus, N., Reichler, C. & Stremmlow, M., 2007. *Paysages des Alpes – De la représentation à l'action*. Synthèse thématique relative au thème de recherche I du PNR 48. vdf Hochschulverlag, Zurich



La Greina, GR/TI, photo: E. Reynard

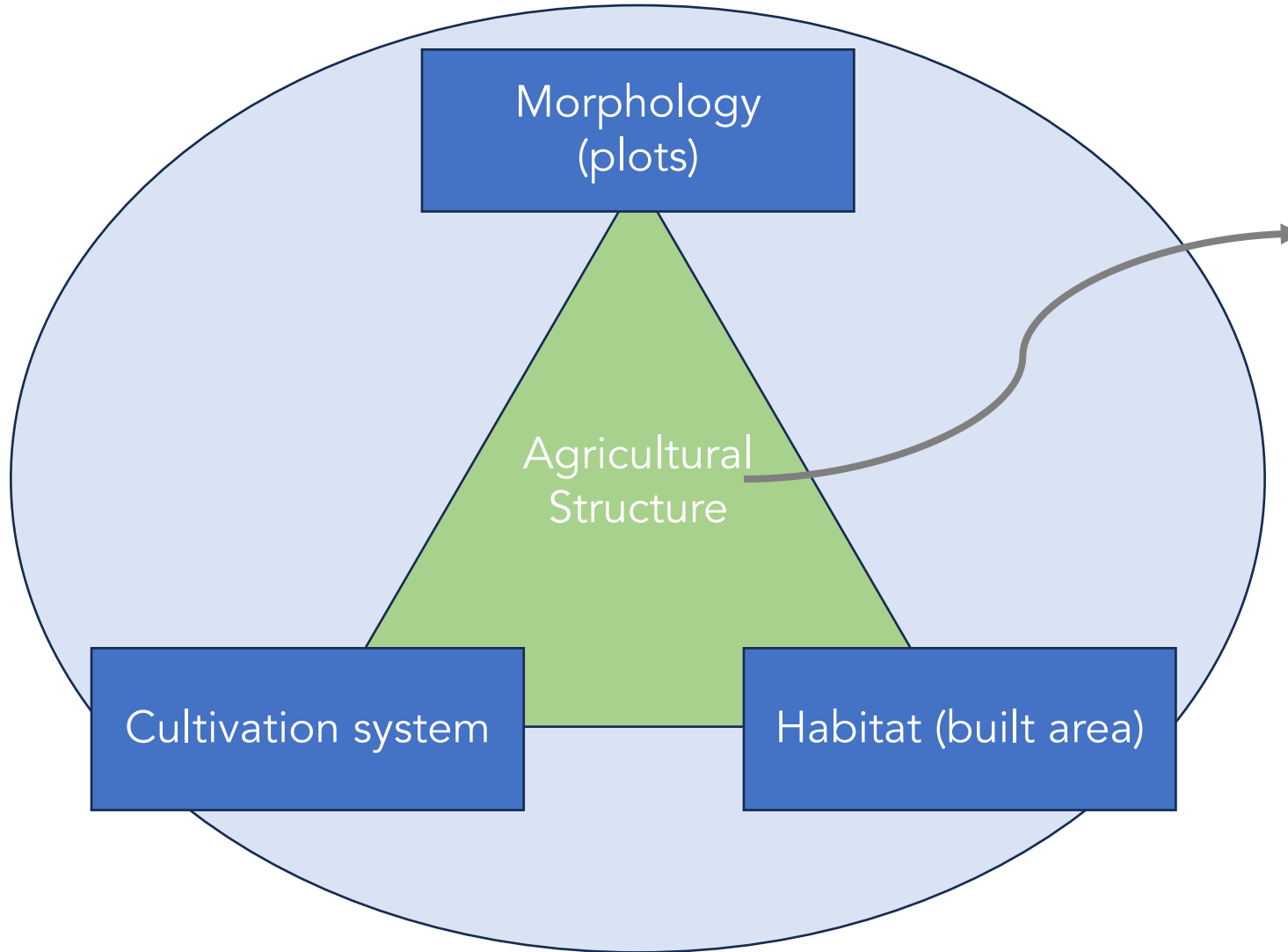


Stalden, VS, photo: E. Reynard

Agricultural landscapes

AGRICULTURAL LANDSCAPE

MOUNTAIN



ALTITUDE -> STAGES



SLOPE – TERRACES



RAIN SHADOW EFFECT
-> IRRIGATION



Agricultural landscapes

Trentino, Italy, E. Reynard



Barolo, Italy, E. Reynard



Provence, France, E. Reynard



Crans-Montana, Suisse, E. Reynard



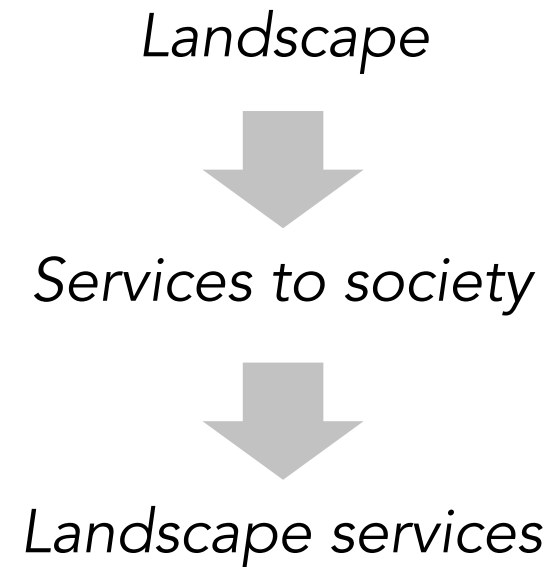
Reynard E. (2024). Agricultural landscapes – Tangible and intangible values of cultural landscapes. In: Pina H., Martins F., Vargas K. (Eds.). *The overarching issues on the European area. Moving towards efficient societies and sustainable ecosystems*. Porto, Faculdade de Letras da Universidade do Porto, 89-103. <https://doi.org/10.21747/978-989-9082-88-5/ovea7>

Landscape services

*Ecosystem services: services provided by Nature to Humankind that allow humans' well-being and their development. These services have a **value**.*

SUPPORT	PRODUCTION	REGULATION	CULTURAL
Services de Support/Soutien	Services de Production	Services de Régulation	Services Culturels
<ul style="list-style-type: none">• Cycle de la matière• Cycle de l'eau• Formation des sols• Conservation de la biodiversité	<ul style="list-style-type: none">• Alimentation• Eau• Fibres• Combustible• Ressources génétiques• Produits biochimiques et pharmaceutiques	<ul style="list-style-type: none">• Du climat• De la qualité de l'air• Des flux hydriques• De l'érosion• Des maladies• Des parasites• De la pollinisation• Des risques naturels	<ul style="list-style-type: none">• Valeurs spirituelles et religieuses• Valeurs esthétiques• Récréation et écotourisme

Commissariat général au développement durable, 2010.



Amélie Robert (2018) « Paysages et services écosystémiques : les apports d'une approche croisée pour la connaissance des interrelations nature-sociétés », *Cybergeo : European Journal of Geography* [En ligne], Environnement, Nature, Paysage, document 869, <http://journals.openedition.org/cybergeo/29597>

The values and services of landscapes

■ Intrinsic value



Photo: E. Reynard

■ Relational value



Photo: E. Reynard

■ Instrumental value



Photo: E. Reynard

<https://www.prestationspaysagères.ch>



Aesthetic appreciation



Identification and sense of place



Recreation and health



Attractiveness of the location

Keller, Roger und Backhaus, Norman (2018): Zentrale Landschaftsleistungen erkennen und in Politik und Praxis stärken. Erkenntnisse eines transdisziplinären Forschungsprojekts in der Schweiz. In: **Naturschutz und Landschaftsplanung** 50 (3): 84-89



LANDSCAPE SERVICES IN LAVAUX



- World Heritage Site since 2007
- A convention between Lavaux Patrimoine mondial and the University of Lausanne

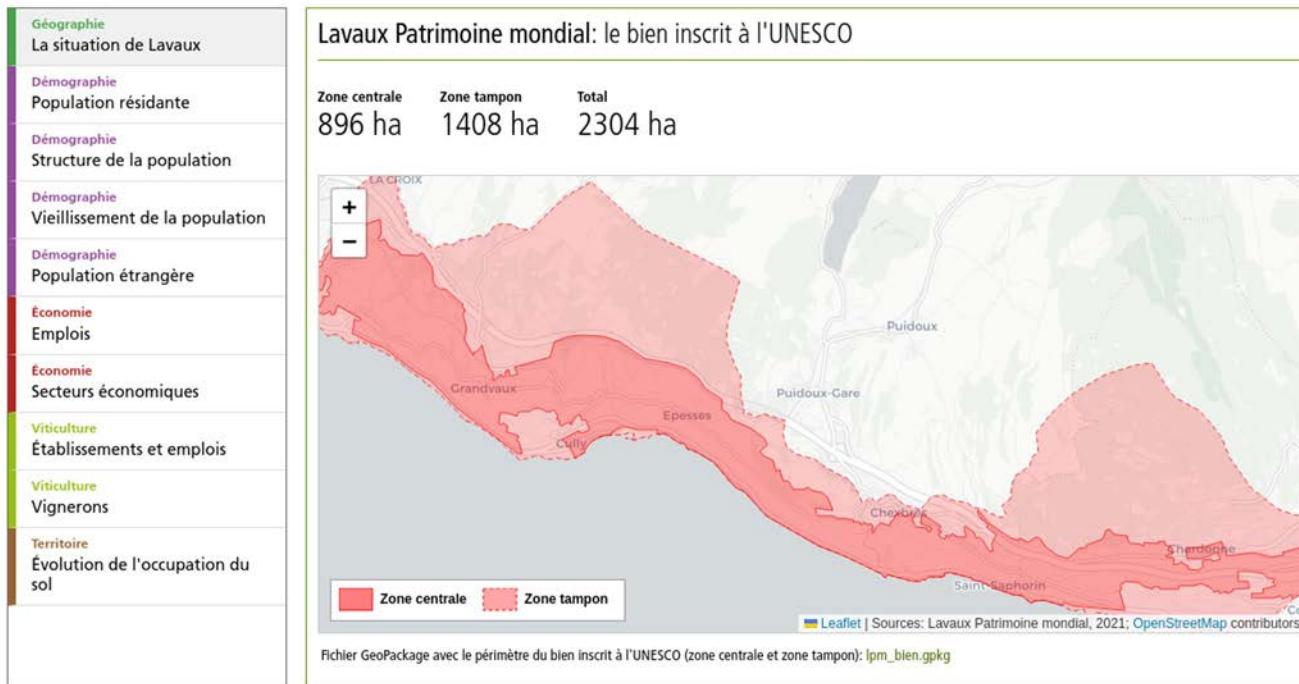
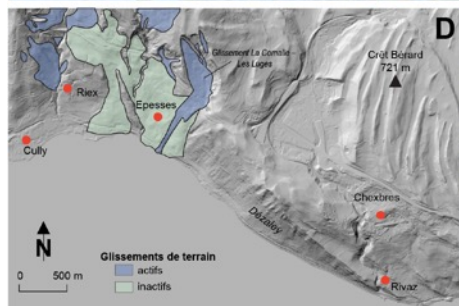
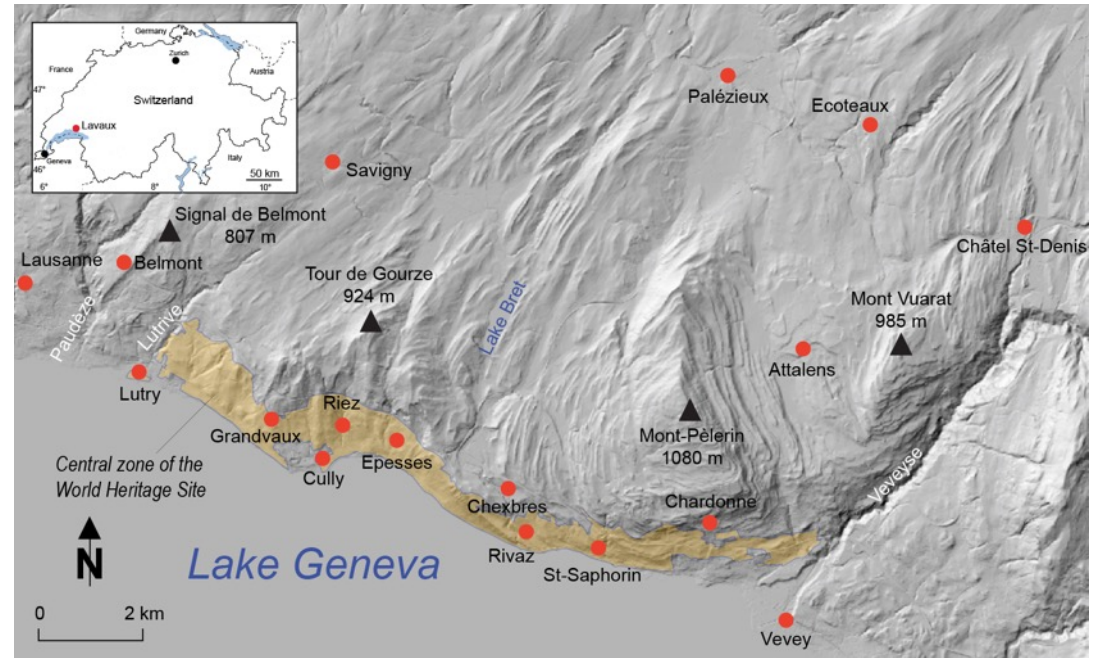
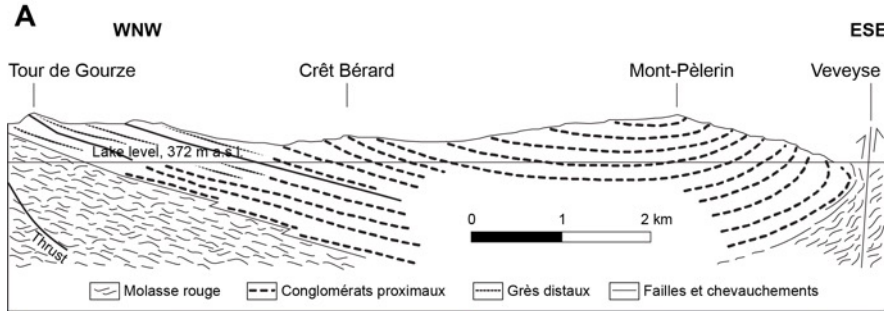


Photo: E. Reynard



The importance of geomorphology



Reynard E., Estoppey E. (2021). The Lavaux World Heritage terraced vineyard. In Reynard E. (ed.). *Landscapes and Landforms of Switzerland*. Springer Nature Switzerland, 111-121.



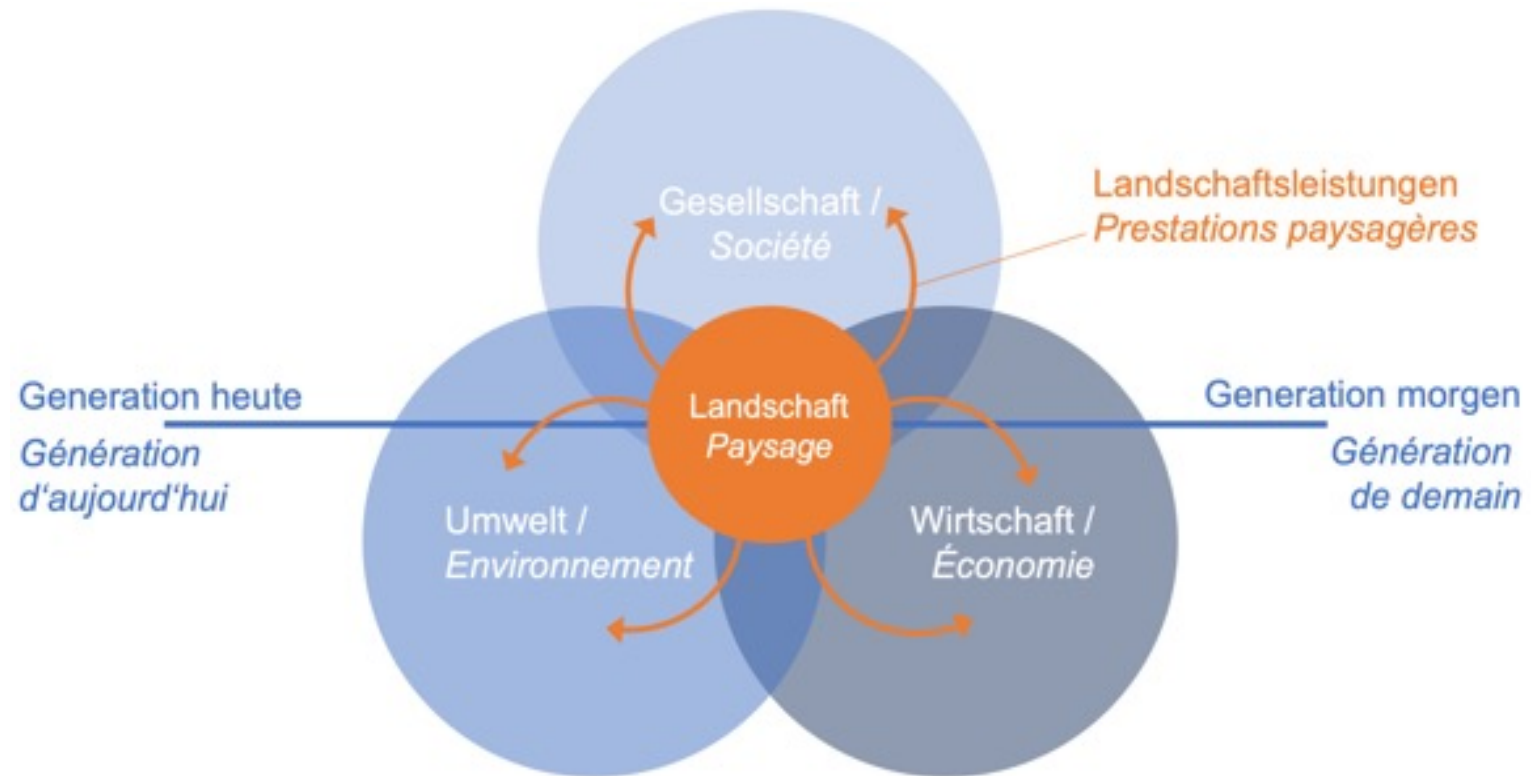
Lavaux also inscribed in the Swiss inventory of landscapes (IFP)



Inclusion of Landscape services approach in the management in several steps

Research Project «Landscape Services» (2018-2020)

- Funding: Federal Office for the Environment (FOEN)
- University of Zurich – Roger Keller, Norman Backhaus
- University of Lausanne – Mélanie Clivaz, Emmanuel Reynard



Research Project «Landscape Services» (2018-2020)

5 pilot-regions selected among the 162 sites inscribed in the Federal Inventory of Landscapes of national importance (IFP)

5 Pilotregionen / 5 région pilotes:

Lavaux (VD)



Pyramides d'Euseigne (VS)



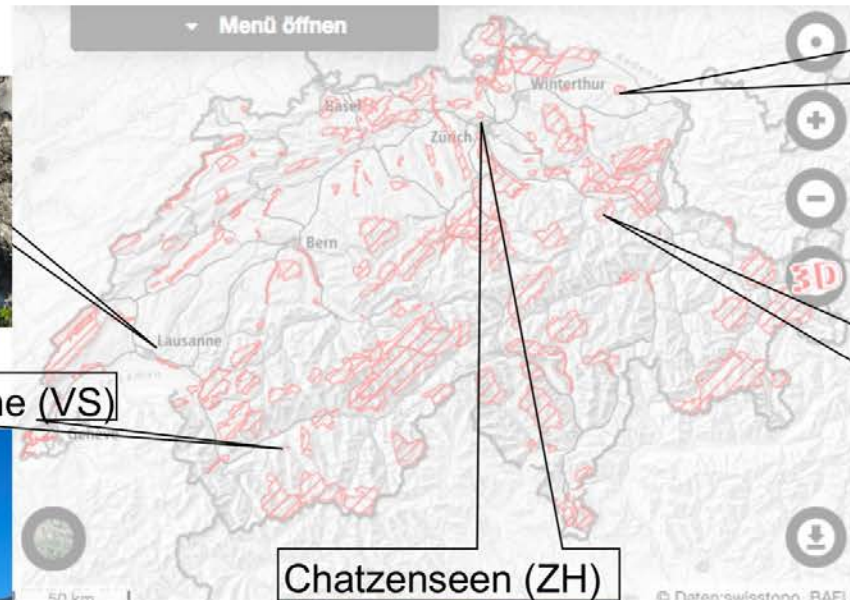
Chatzenseen (ZH)



Thurgauisch-fürstenländische Kulturlandschaft mit Hudelmoos (TG/SG)

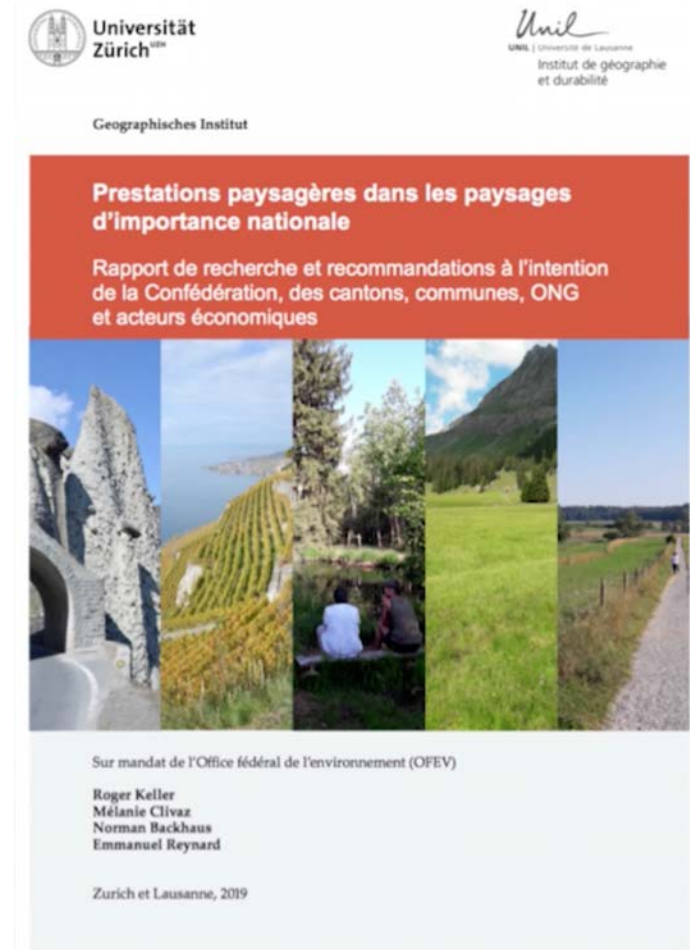


Murgtal-Mürtschen (GL/SG)



Research Project «Landscape Services» (2018-2020)

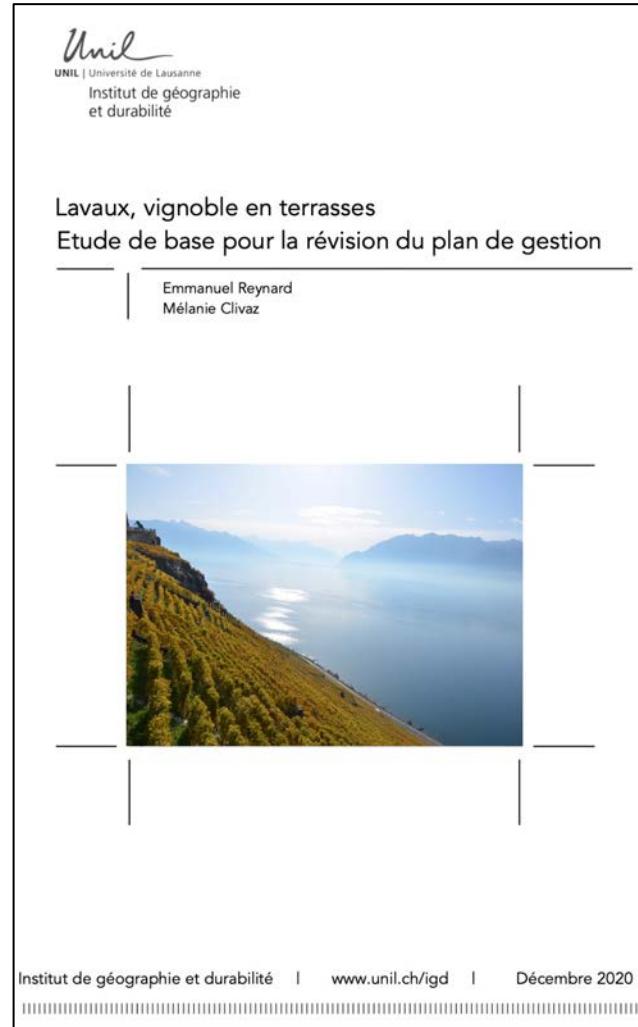
- **Direct benefits** provided by the landscapes to society:
 - Aesthetic appreciation
 - Identification and Sense of place
 - Recreation and health
 - Attractiveness of the location
 - Biodiversity
- **Objectives**
 - To define what makes the **uniqueness** of Lavaux landscape;
 - To identify the **landscape services** provided by Lavaux landscape
 - To examine how these LS are **perceived** and **mobilised** (or not) by the actors;
 - To propose **recommendations** for the site's managers



Preliminary study for the revision of Management Plan (2019-2020)

Objectives

- To prepare the revision of Lavaux Management Plan
- To include the Landscape services approach in the revision process



Preliminary study for the revision of Management Plan (2019-2020)

VALEUR 1

Le paysage culturel, conservé et protégé est constitué par un vaste territoire d'un seul tenant et homogène, qui se distingue clairement du paysage alentour.

VALEUR 2

La viticulture a une longue tradition dans la région qui est aujourd'hui bien vivante grâce à la compétitivité des produits et à l'identification des habitants à leur région.

VALEUR 3

Les bourgs historiques, conservés et protégés dans leur intégralité, forment l'essentiel du bâti et constituent un ensemble avec les terrasses de vigne.

VALEUR 4

Les terrasses viticoles sont le produit d'une adaptation parfaite de l'œuvre des hommes aux conditions naturelles difficiles.

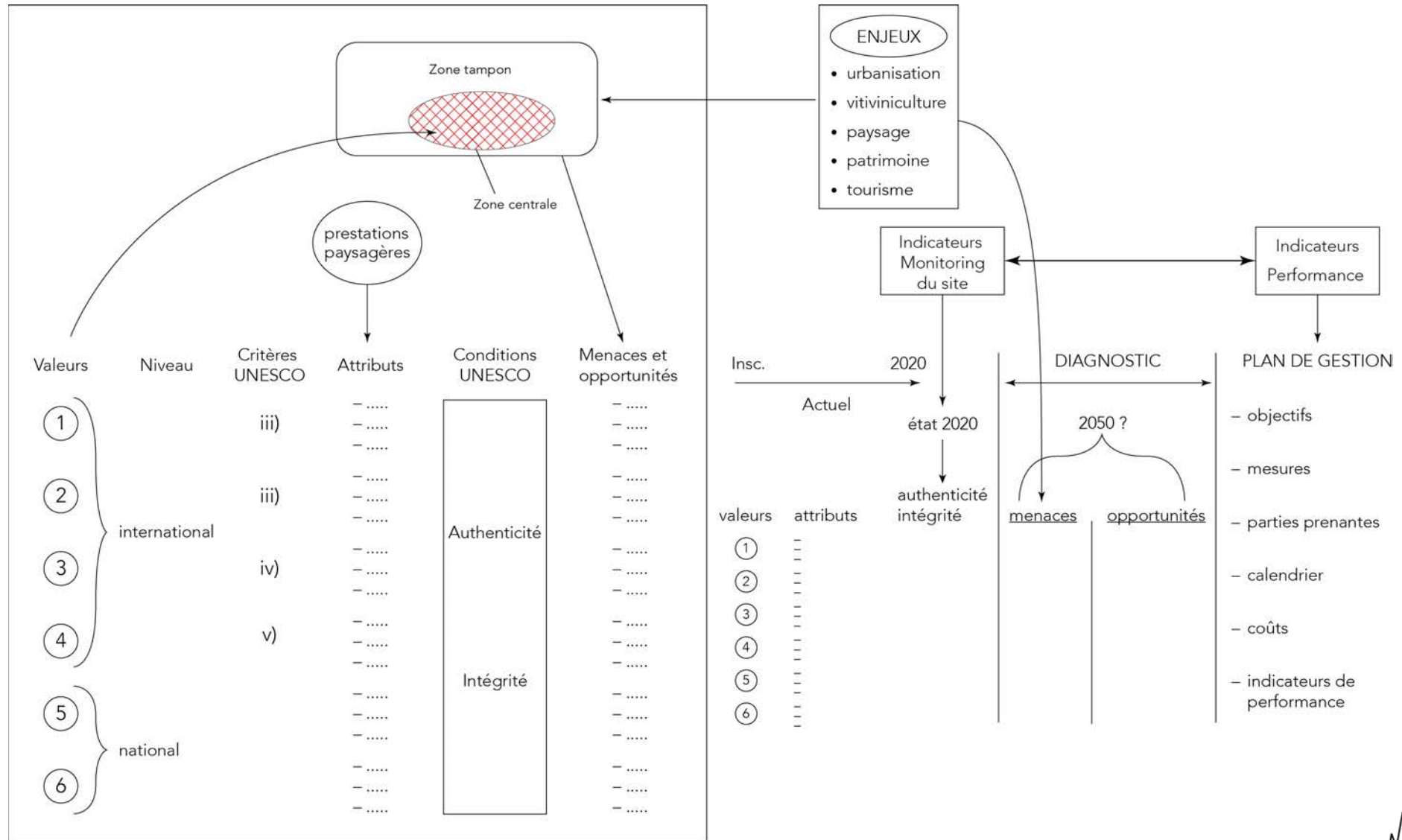
VALEUR 5

La biodiversité (reconnue par l'IFP Lavaux)

VALEUR 6

La région offre des vues panoramiques d'une extraordinaire beauté

Preliminary study for the revision of Management Plan (2019-2020)



A Master's thesis on the perception of Landscape services by the population (Hamon, 2025)

Objectives and methods:

- To understand how landscape services are perceived by the local population
- A questionnaire distributed to the population of Bourg-en-Lavaux; 188 responses (adult population is 4400 inhabitants; 7.3%)

Results:

- Predominant perception of aesthetic elements

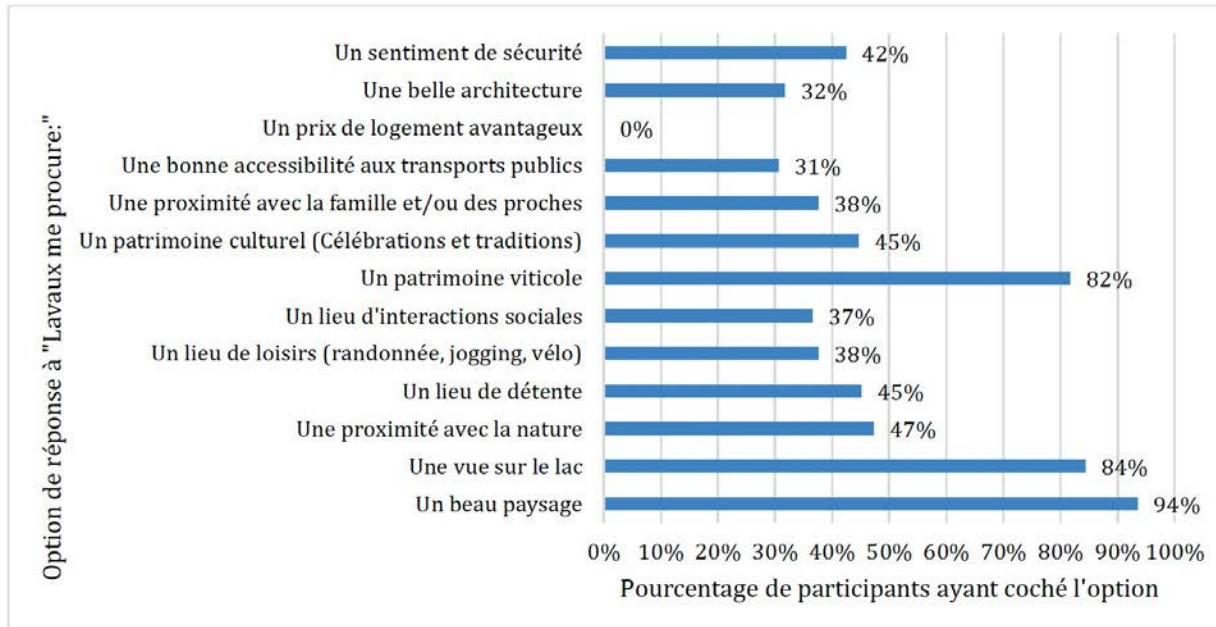


Figure 10: Pourcentage de répondants ayant coché les options de réponses à "Lavaux me procure :"

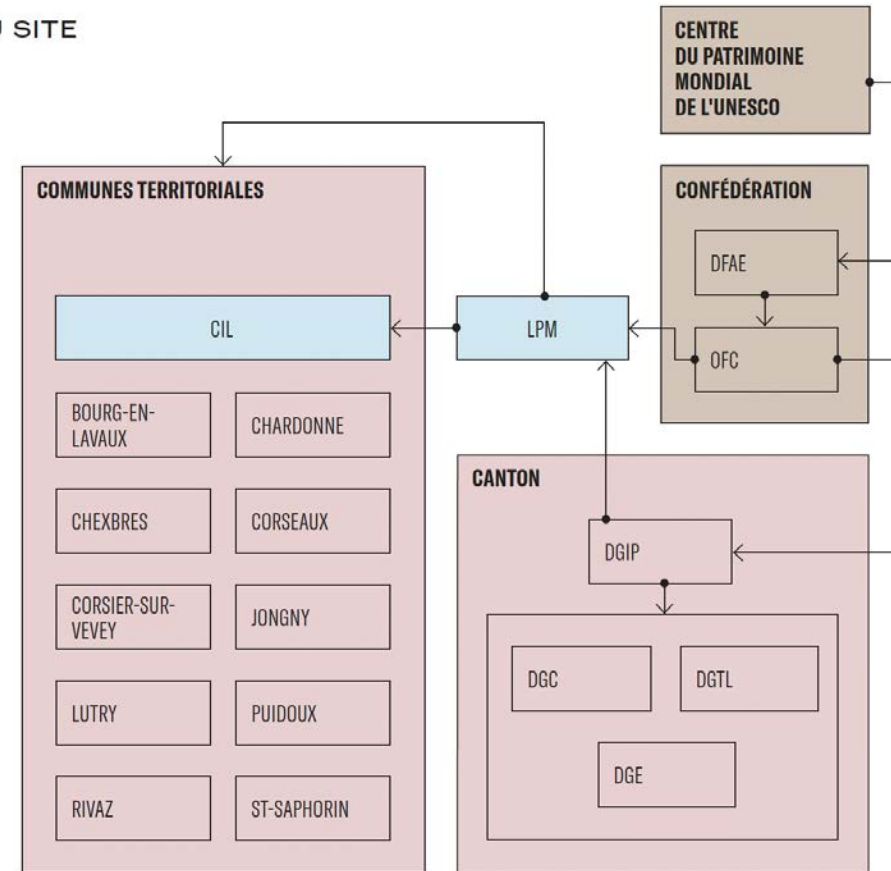


LAVAUX *vignoble en terrasses*

PLAN DE GESTION

GOUVERNANCE DU SITE

- Entités concernées par le site
- Entités décisionnaires
- Entités de soutien



Five values

LE VIGNOBLE EN TERRASSES DE LAVAUX SE DISTINGUE AINSI :

Le paysage culturel est constitué par un vaste territoire homogène et d'un seul tenant qui se distingue clairement du paysage alentour.



La viticulture y repose sur une longue tradition aujourd'hui bien vivante grâce à la compétitivité de sa production.



Les bourgs historiques forment l'essentiel du bâti et font corps avec le vignoble en terrasses.



Les terrasses de vigne représentent le produit d'une adaptation parfaite de l'œuvre des hommes aux conditions naturelles difficiles.



Les habitantes et habitants de la région s'identifient de manière forte au site auquel ils ont apporté une protection constitutionnelle et légale.



Management Plan (2025)

Attributs physiques Attributs immatériels

19 attributs

A1	Le paysage de vignoble en terrasses – <i>IFP</i>	A11	Une utilisation viticole adaptée au contexte local – <i>IFP</i>
A2	L'étendue, la continuité, la qualité et la structure du vignoble – <i>IFP + ISOS</i>	A12	Les structures et éléments paysagers caractéristiques tels que les murs (de pierres sèches), les escaliers en pierre et les ruelles étroites – <i>IFP + ISOS</i>
A3	Les structures géologiques et les formations géomorphologiques – <i>IFP</i>	A13	La forme compacte des villages ainsi que leur intégration dans le vignoble – <i>IFP + ISOS</i>
A4	Les bancs rocheux de grès et de poudingue en tant qu'éléments caractéristiques du paysage et habitats naturels privilégiés – <i>IFP</i>	A14	Les hameaux et les éléments individuels traditionnels de valeur dans leur substance originale et dans leur environnement – <i>IFP + ISOS</i>
A5	Les murs des terrasses et les escaliers en pierre traditionnelle comme refuges pour les reptiles et d'autres espèces thermophiles – <i>IFP</i>	A15	Le réseau de chemins historiques – <i>IFP + IVS</i>
A6	La qualité et l'étendue des différents milieux naturels secs – <i>IFP</i>	A16	Prédominance des domaines viticoles familiaux – <i>Ateliers EOH</i>
A7	Les écosystèmes aquatiques et riverains des cours d'eau – <i>IFP</i>	A17	Notoriété vitivinicole de Lavaux permettant d'obtenir des prix du raisin couvrant les frais de production – <i>Ateliers EOH</i>
A8	La dynamique fluviale des cours d'eau – <i>IFP</i>	A18	Processus professionnels et pratiques culturelles liés à la vitiviniculture – <i>Ateliers EOH</i>
A9	Les rives lacustres naturelles en terrasses – <i>IFP</i>	A19	Adhésion populaire exceptionnelle – <i>Ateliers EOH</i>
A10	La qualité et l'étendue des cordons et petits massifs boisés naturels en terrasses – <i>IFP</i>		

Three axes:

- Territory and Landscape (TP)
- Economy and Tourism
- Society and Culture

TP 1

Garantir l'intégrité paysagère du vignoble en terrasses par la préservation proactive des éléments qui constituent et structurent ses patrimoines naturel et bâti.

Les prestations paysagères du vignoble en terrasses de Lavaux sont reconnues comme une valeur ajoutant à la qualité de vie des populations qui y évoluent.

TP 1.5

Livrer une étude de base sur les prestations paysagères proposées par le vignoble en terrasses de Lavaux afin de documenter l'apport du paysage de Lavaux au bien-être général des populations locales et régionales.

RESPONSABLE DE LA MESURE
LPM

INSTITUTIONS CONCERNÉES
OFC, OFEV, DGAV, DGE, DGC, SPEI, Communes territoriales, Communes périphériques, Organismes de promotion touristique et de développement économique, CVVL, FVVL, LPM

- Landscapes provide **services** to the society, depending on both the **material and immaterial** dimensions of landscapes
- Landscape services useful
 - to communicate and encourage the public to engage with landscapes;
 - to improve cooperation between landscape stakeholders and to constructively manage conflicts;
 - to support public authorities at strategic and operational levels
- **Landscape services approach** may contribute to the management of cultural landscapes for several reasons:
 - **Holistic** approach
 - Approach showing the **societal value** of high-quality landscape (not a pure aesthetic dimension; importance of relational values)
 - Academic concepts can be **operationalised** in the management of (vineyard) landscapes (as demonstrated by Lavaux Management Plan)

THANKS FOR THE KIND ATTENTION

